



huisportaal.nl



Hatertseveldweg 250

6532 XW Nijmegen

€ 450.000 k.k.



Alle kenmerken op een rij

Overdracht

Vraagprijs	€ 450.000 k.k.
Aangeboden sinds	14 feb 2025
Status	beschikbaar
Aanvaarding	in overleg

Bouw

Woningcategorie	woonhuis
Type woning	eengezinswoning
Soort woning	tussenwoning
Kozijnen	hardhout, kunststof, draaikiepramen

Indeling

Aantal kamers	4
Aantal slaapkamers	3
Aantal badkamers	1
Aantal toiletten	2
Kelder	ja
Zolder	nee
Garage	geen

Gebied en inhoud

Perceeloppervlak (m ²)	253
Woonoppervlak (m ²)	112
Inhoud (m ³)	504



Ligging

Ligging **woonwijk, op een rustige weg**

Achtertuintuin

Oppervlakte (m²) **150**
Breedte (m) **5**
Lengte (m) **30**
Oriëntatie **noordwest**
Onderhoud **normaal**
Achtertoegang **ja**

Voortuin

Oppervlakte (m²) **15**
Breedte (m) **5**
Lengte (m) **3**
Oriëntatie **zuidoost**
Onderhoud **normaal**
Achtertoegang **nee**

Energie

Verwarming **centraal**
Soort warm water **combiboiler**
Beglazing **gedeeltelijk dubbel**
Isolatie **dak**

Energielabel

Energielabel **E, vervaldatum: 29 nov 2030**

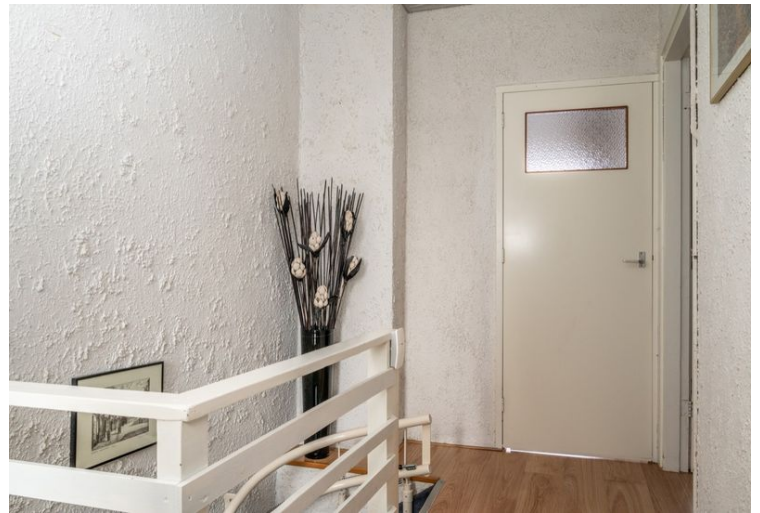


Hatertseveldweg 250 in beeld

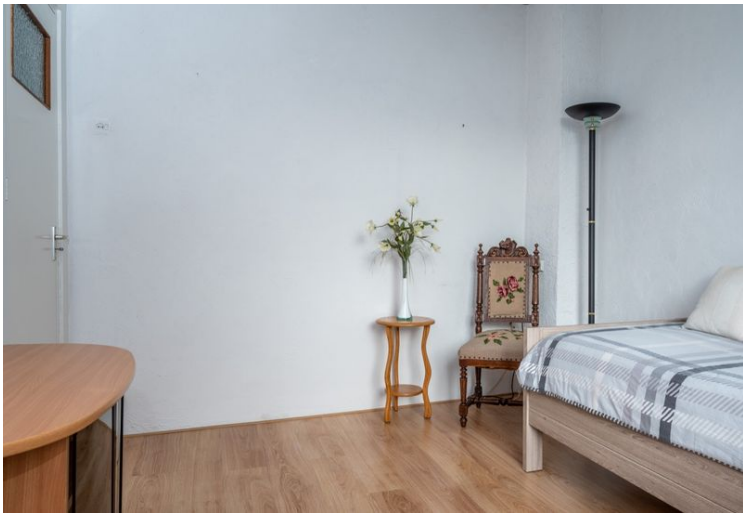














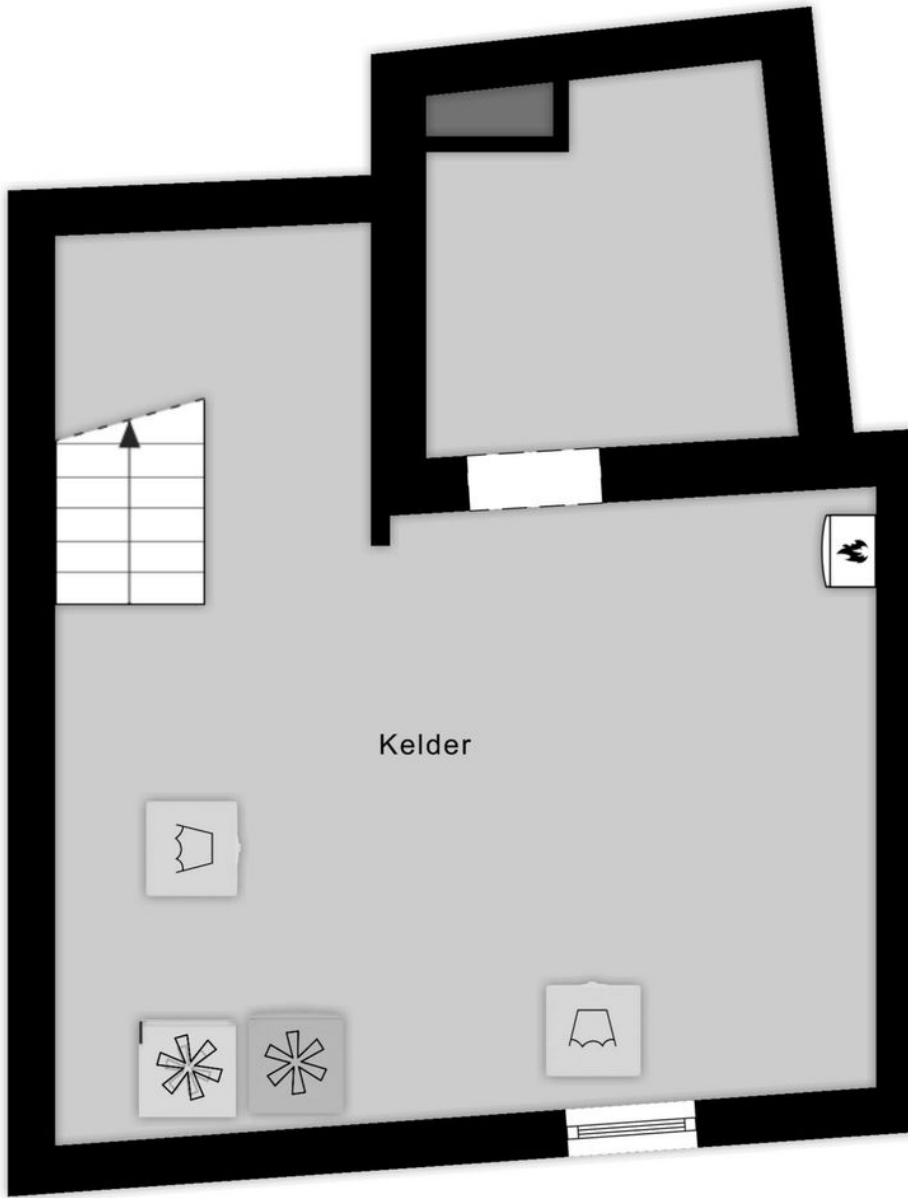






2.00 m 2.12 m

5.76 m

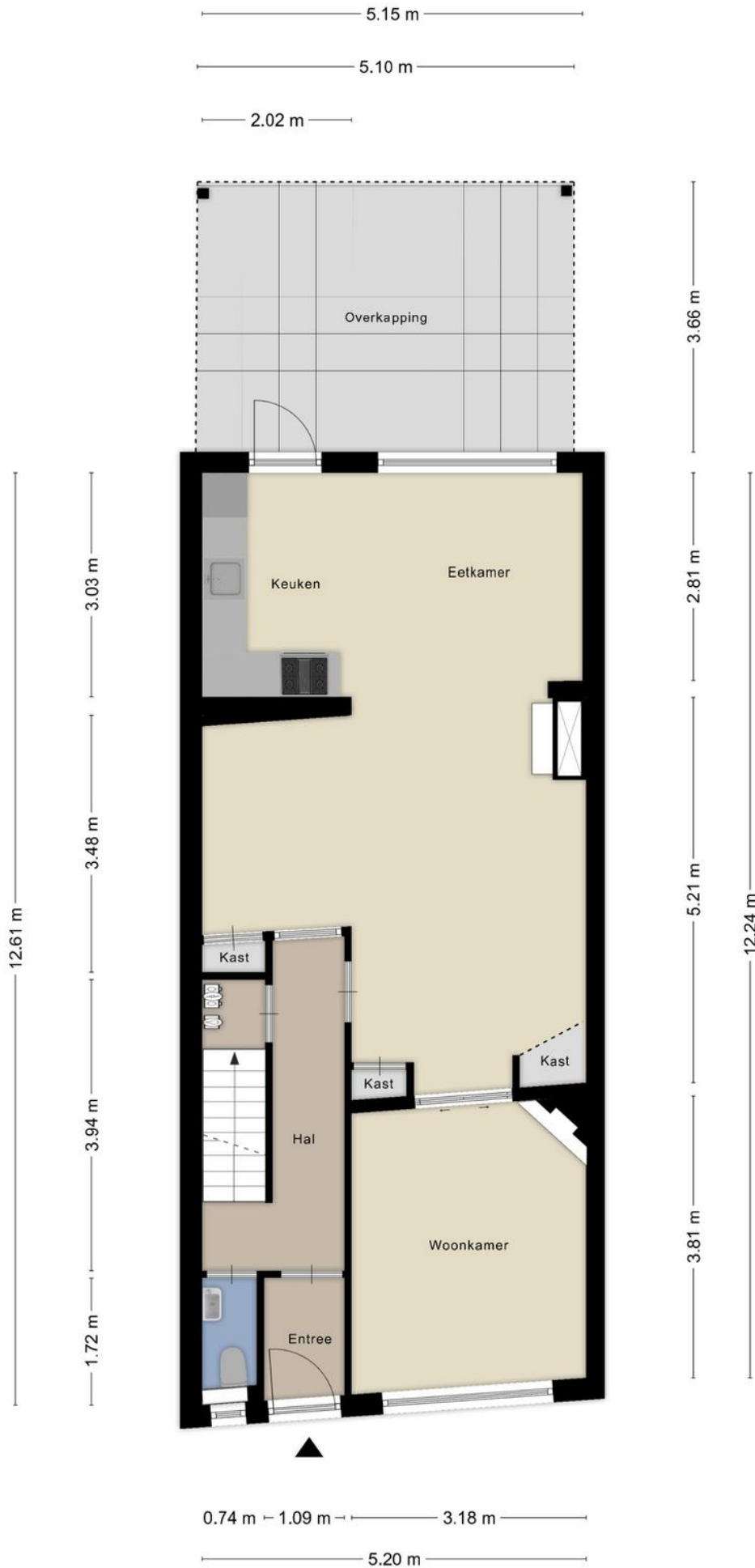


3.80 m 2.38 m

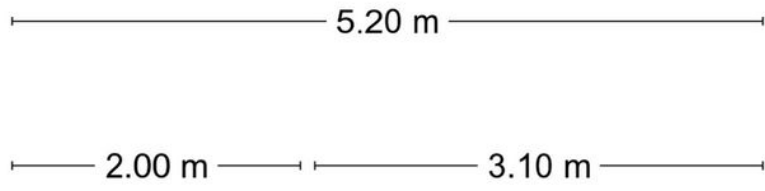
6.51 m

5.20 m

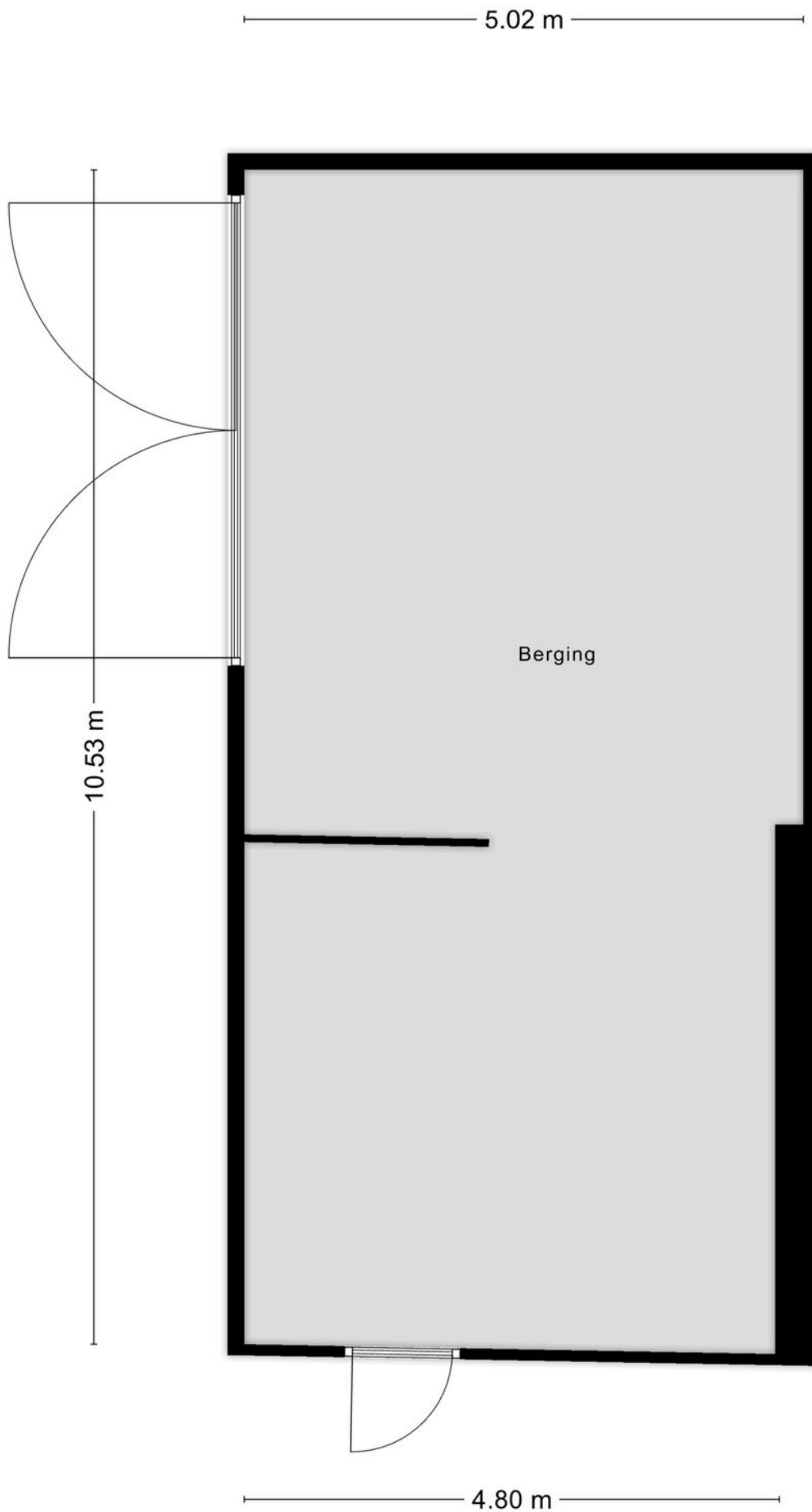
Aan de plattegronden kunnen geen rechten worden ontleend
© Zibber www.zibber.nl



Aan de plattegronden kunnen geen rechten worden ontleend
 © Zibber www.zibber.nl



Aan de plattegronden kunnen geen rechten worden ontleend
 © Zibber www.zibber.nl



Aan de plattegronden kunnen geen rechten worden ontleend
© Zibber www.zibber.nl



Omschrijving Hatertseveldweg 250

Bijzonder sfeervolle tussenwoning met een diepe achtertuin.
Gelegen op een gunstige locatie in een verkeersluwe straat.

Deze vooroorlogse woning met 3 slaapkamers ligt op steenworp afstand van het stadscentrum, het Goffertpark en uitvalswegen.

Indeling.

Begane grond: entree, hal met toilet en toegang tot de kelder. Ruime woonkamer en suite en een open keuken voorzien van diverse inbouwapparatuur. Vanuit de keuken loopt u zo de diepe achtertuin in, deze is voorzien van een overkapping. Achter in de tuin bevindt zich een grote schuur (52 m²), ideaal voor het stallen van auto's of caravan.

1e verdieping: overloop, met 3 slaapkamers en een badkamer (douche, toilet en wastafel). Alle 3 de slaapkamers geven een gevoel van licht en ruimte vanwege de grote raampartijen.

Slaapkamer aan de voorzijde van de woning is 11.5 m² groot.
Slaapkamers aan de achterzijde zijn respectievelijk 16.5 m² & 5.5 m².

De tuin ligt op het noordwesten en heeft een achterom.

Zeer ruime kelder van 30 m² op stahoogte met wasmachine aansluiting.

Algemeen: bouwjaar 1907, woonoppervlakte 112 m², perceel 253 m², energielabel E.





Huisportaal.nl
Vestdijk 180
5611 CZ Eindhoven

Tel. helpdesk: 085-782.00.00
Email: info@huisportaal.nl
Website: www.huisportaal.nl

IBAN: NL20.RABO.0156.0304.03
BTW: 8576.40.471.B.01
KVK Eindhoven: 68903162