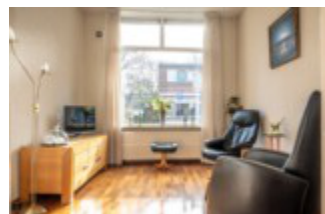
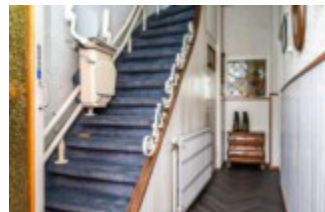


€ 450.000,00



Bijzonder sfeervolle tussenwoning met een diepe achtertuin. Gelegen op een gunstige locatie in een verkeersluwe straat. Deze vooroorlogse woning met 3 slaapkamers ligt op steenworp afstand van het stadscentrum, het Goffertpark en uitvalswegen. Indeling. Begane grond: entree, hal met toilet en toegang tot de kelder. Ruime woonkamer en suite en...

- 3 slaapk.
- 1 badk.
- nieuw, tekoop, woning



## BEL ONS NU

Telefoonnummer: :06-20685962

E-mail: [info@nimmavastgoed.nl](mailto:info@nimmavastgoed.nl)

## BASISGEGEVENS

**Toegevoegd op:** 14/02/25

**Status:** koop tekoop

**Badkamers:** 1

**Perceeloppervlakte:** 253 m<sup>2</sup>

**Brochure:** nijmegen-hatertseveldweg-250.pdf

**Bericht bijgewerkt:** 2025-02-16 10:11:02

**Slaapkamers:** 3

**Bebouwd:** 112 m<sup>2</sup>

**Bouwjaar:** 1907



### BEL ONS NU

Telefoonnummer: :06-20685962

E-mail: [info@nimmavastgoed.nl](mailto:info@nimmavastgoed.nl)